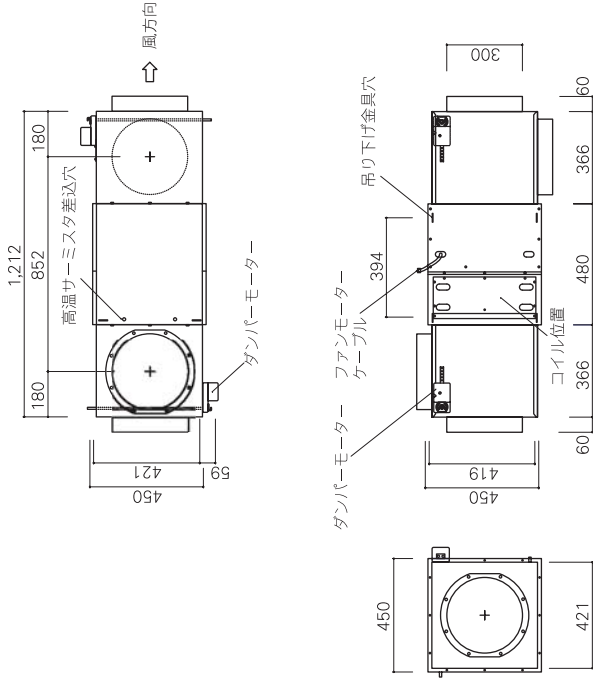
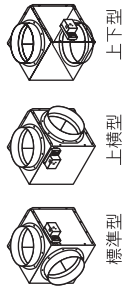


1 中型 100W (T35)

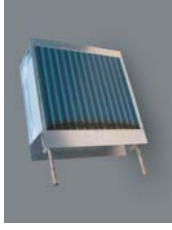


重量: 41.3 kg
 標準風量: 12~13 m³/min.
 (コイル装備時11~12 m³/min.)
 外装: ガルバリウム鋼板 1.0 mm
 内装: 発泡系断熱材 25 mm
 消費電力: 40~95/135 W (50/60 Hz)

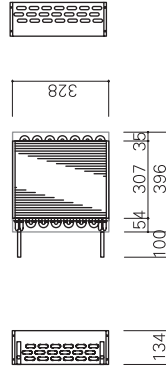
※ダンパーボックスの向きは、計画に合せて指定できます。



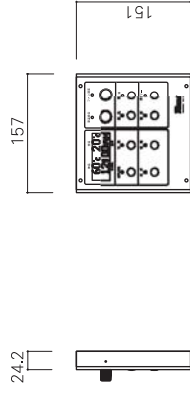
中型用 お湯採りコイル (T35SN)



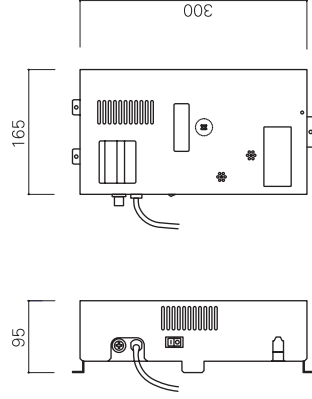
重量: 4.9 kg
 放熱係数: 110 kcal/h°C
 接続口径: 12.7 mmφ (10 A)
 保有水量: 1.4 lit



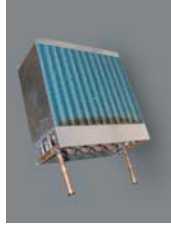
3 コントローユニット (CU-5)



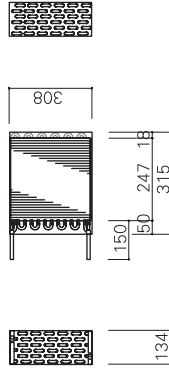
3 パワーユニット (PU-5)



小型用 お湯採りコイル (T28SN)



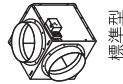
重量: 5.6 kg
 放熱係数: 100 kcal/h°C
 接続口径: 12.7 mmφ (10 A)
 保有水量: 2.2 lit



2 小型 50W (T28)



重量: 26.2 kg
 標準風量: 10~11 m³/min.
 (コイル装備時8~9 m³/min.)
 外装: ガルバリウム鋼板 1.0 mm
 内装: 発泡系断熱材 25 mm
 消費電力: 20~70/80 W (50/60 Hz)



※ダンパーボックスの向きは、標準のみです。

